

REQUISITI MINIMI DI EFFICIENZA E SILENZIOSITÀ & ETICHETTATURA ENERGETICA



Il 26 settembre 2015 entrano in vigore i **Regolamenti Delegati ErP**, acronimo di “**Energy related Products**” ovvero “prodotti connessi all’utilizzo di energia”.

I regolamenti interesseranno i **generatori di calore** per il riscaldamento degli ambienti, gli apparecchi per la **produzione di acqua calda sanitaria** e i **sistemi** composti da più elementi in combinazione.

Per poter essere immessi sul **Mercato Europeo**:

- tutti gli apparecchi **con potenza termica nominale fino a 400 kW** e i bollitori fino a 2000 litri devono rispettare i requisiti per la progettazione ecocompatibile, anche sulla base di valori minimi di **efficienza energetica stagionale**;
- i soli apparecchi **con potenza termica fino a 70 kW** e i bollitori fino a 500 litri devono rispettare anche valori massimi di **rumorosità** (per le pompe di calore) e sono soggetti all’obbligo di **etichettatura energetica**.

Considerando che circa l’80% dei consumi di un edificio è dovuto al riscaldamento ed alla produzione di acqua calda sanitaria, le norme ErP sono una straordinaria occasione per sviluppare un mercato tecnologico ad alta efficienza che riduca i consumi di energia e salvaguardi l’ambiente e il mondo futuro.

L’etichetta inoltre permette al consumatore di conoscere le caratteristiche dell’apparecchio o del sistema di riscaldamento ed essere consapevole del suo acquisto in termini di risparmio energetico, indirizzandosi su prodotti e sistemi ad alta efficienza.



COSA SUCCEDA IL 26 SETTEMBRE 2015?

Il 26 settembre 2015 entrano in vigore **4 Regolamenti UE**:

- **811/2013** - etichettatura energetica degli apparecchi per il riscaldamento e la produzione di acqua calda sanitaria;
- **812/2013** - etichettatura energetica degli apparecchi dedicati alla sola produzione di acqua calda sanitaria;
- **813/2013** - progettazione ecocompatibile degli apparecchi per il riscaldamento e per la produzione di acqua calda sanitaria;
- **814/2013** - progettazione ecocompatibile degli apparecchi dedicati alla sola produzione di acqua calda sanitaria.

Con l'entrata in vigore di questi 4 regolamenti gli apparecchi per il riscaldamento degli ambienti e per la produzione di acqua calda sanitaria destinati ai mercati di tutti i paesi dell'Unione Europea dovranno rispettare regole di:

- **progettazione ecocompatibile (ECODESIGN);**
- **etichettatura energetica (ErP ENERGY LABELLING).**

COSA PRESCRIVONO I REGOLAMENTI?

ECODESIGN – progettazione eco-compatibile - Reg. 813 e 814 del 2013 in attuazione della Direttiva 2009/125/CE

ECODESIGN stabilisce i requisiti che i prodotti devono avere per essere immessi sul mercato in base a:

- **Rendimenti minimi per il riscaldamento**
Sono previsti rendimenti minimi di efficienza energetica stagionale in riscaldamento.
- **Rendimenti minimi per la produzione di acqua calda sanitaria**
Per gli apparecchi misti e per gli scaldacqua, per quanto riguarda la prestazione sanitaria, sono previsti dei profili di carico (sequenze di prelievi acqua indicate come S, M, L, XL, ecc.) e relativi rendimenti minimi da rispettare.
- **Rumorosità massima ammessa**
Per le pompe di calore idroniche di potenza termica nominale fino a 70 kW sono definiti dei limiti di emissione sonora sia per le unità con installazione interna che esterna in funzione della potenza degli apparecchi.

ErP ENERGY LABELLING - Etichettatura energetica - Reg. 811 e 812 del 2013 in attuazione della Direttiva 2010/30/UE

La direttiva sull'etichettatura (2010/30/UE) impone di etichettare i prodotti secondo una scala di efficienza energetica che va dalla A ++ (A+++ a partire dal 2019) alla G (F a partire dal 2019).

È prevista anche un'etichetta energetica per il sistema installato, a seconda dei componenti utilizzati (per esempio una caldaia, bollitore per Acqua Calda Sanitaria e controlli temperatura ambiente).

QUALI SONO I PRODOTTI COINVOLTI?

ECODESIGN – progettazione eco-compatibile - Reg. 813 e 814 del 2013

- Caldaie a gas e a combustibili liquidi per il riscaldamento e produzione acqua calda sanitaria, fino a 400 kW;
- Pompe di calore idroniche per il riscaldamento e produzione acqua calda sanitaria, fino a 400 kW;
- Insiemi degli apparecchi sopra citati + dispositivi solari, fino a 400 kW;
- Scaldacqua fino a 400 kW e serbatoi per acqua calda sanitaria con capacità fino a 2000 litri;
- Insiemi di scaldacqua fino a 400 kW e serbatoi per acqua calda sanitaria con capacità fino a 2000 litri + dispositivi solari fino a 400 kW e capacità serbatoi fino a 2000 litri.

ErP ENERGY LABELLING - Etichettatura energetica - Reg. 811 e 812 del 2013

- Caldaie a gas e a combustibili liquidi per il riscaldamento e produzione acqua calda sanitaria, fino a 70 kW;
- Pompe di calore idroniche per il riscaldamento e produzione acqua calda sanitaria, fino a 70 kW;
- Insiemi degli apparecchi sopra citati + dispositivi solari, fino a 70 kW;
- Scaldacqua fino a 70 kW e serbatoi acqua calda sanitaria fino alla capacità di 500 litri.

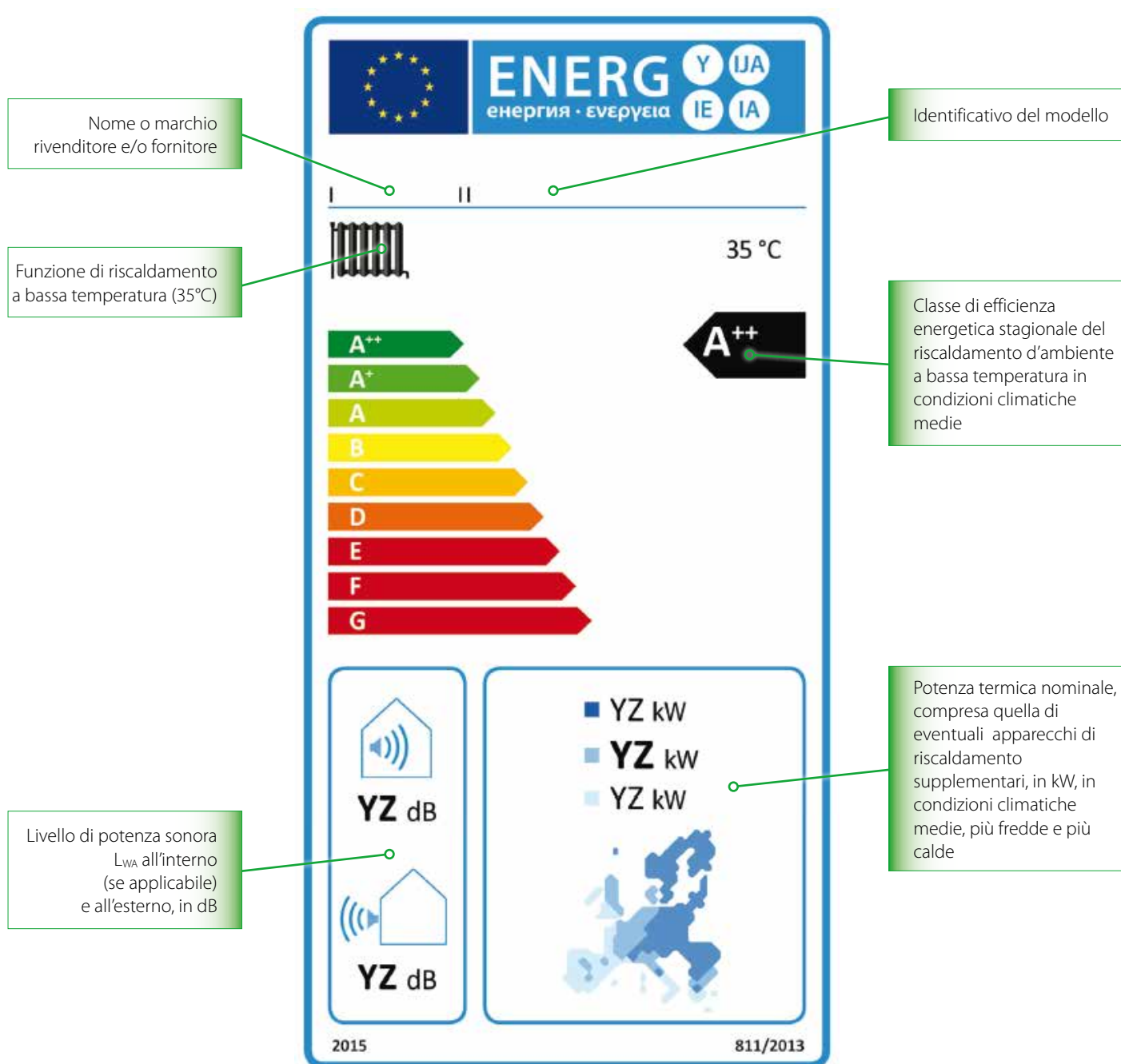
QUALI SONO I PAESI COINVOLTI?

I regolamenti valgono per tutti i paesi dell'Unione Europea.

COME SONO COMPOSTE LE NUOVE ETICHETTE ENERGETICHE DI PRODOTTO?

Di seguito mostriamo l'aspetto della nuova etichetta da applicare su ogni macchina.

L'esempio è relativo a una pompa di calore per il riscaldamento d'ambiente per applicazioni a bassa temperatura (pavimento radiante).

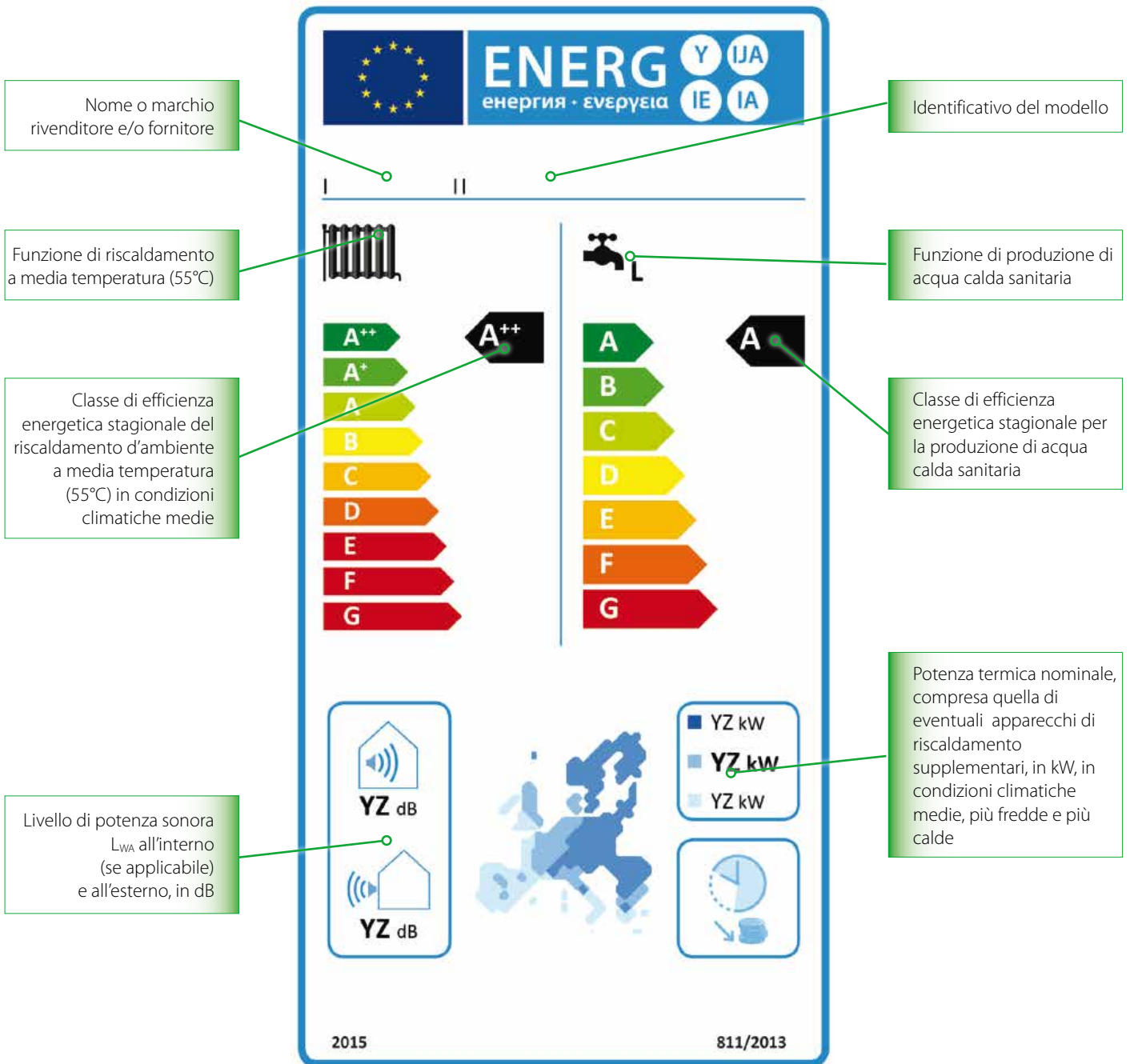


Questa etichetta viene inserita dal produttore nell'imballo del prodotto.

Il rappresentante autorizzato o l'importatore la applicherà sul pannello frontale del prodotto in esposizione.

COME SONO COMPOSTE LE NUOVE ETICHETTE PER GLI APPARECCHI MISTI?

Gli apparecchi di riscaldamento misti a pompa di calore riportano sull'etichetta la doppia applicazione: sulla sinistra la funzione di riscaldamento per ambienti con rispettiva scala di efficienza, sulla destra la funzione di riscaldamento dell'acqua calda sanitaria con rispettiva scala di efficienza.



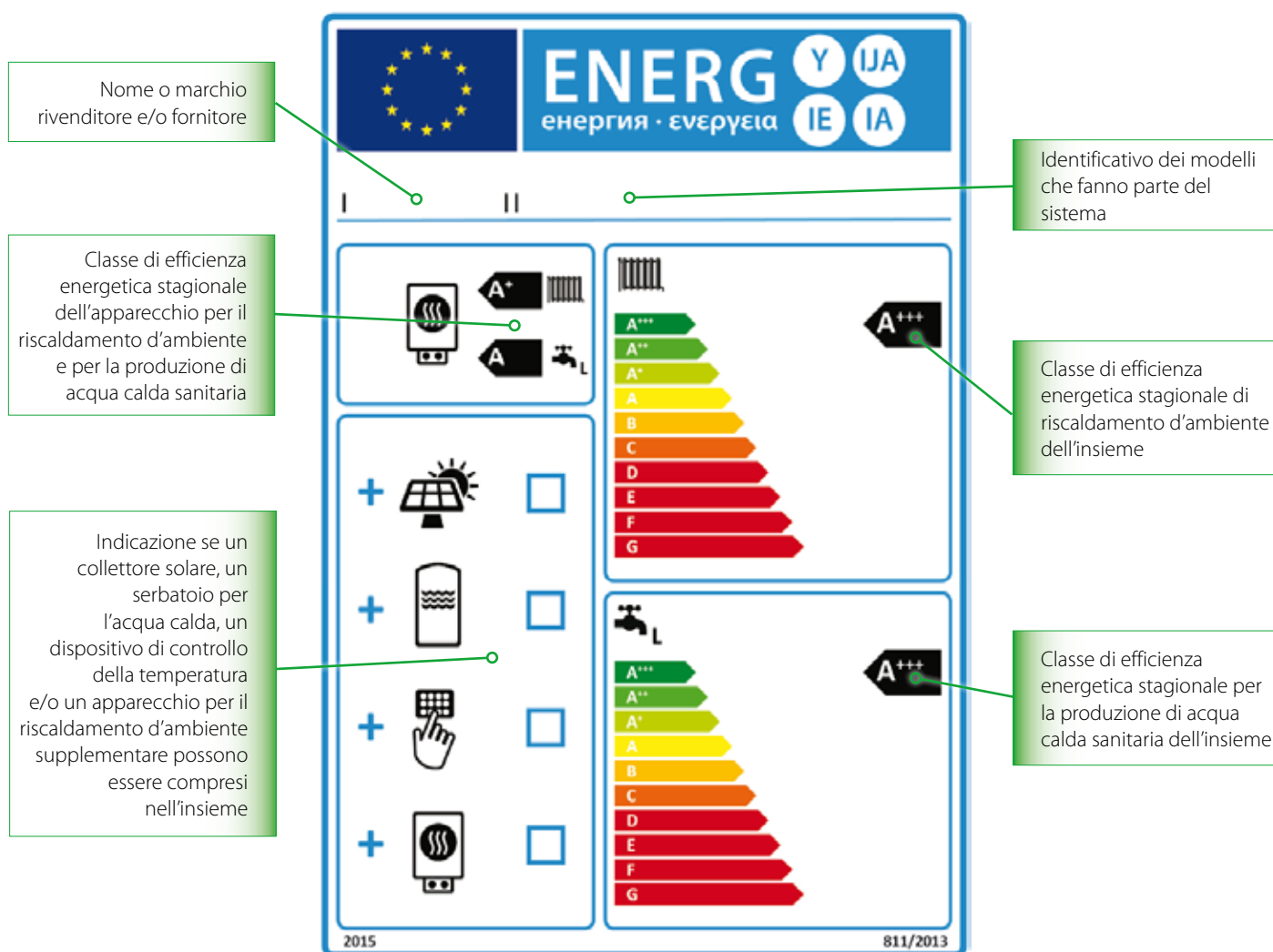
COME SONO COMPOSTE LE NUOVE ETICHETTE ENERGETICHE DI SISTEMA?

Per gli impianti costituiti da diverse apparecchiature in combinazione, i Regolamenti Europei prescrivono anche un'etichettatura di sistema.

Un sistema è l'insieme di singoli prodotti, in qualsiasi combinazione, funzionanti come un insieme.

Il sistema ad esempio potrebbe essere l'insieme di una pompa di calore, una caldaia, un impianto solare termico e un controllo elettronico d'impianto, funzionanti come un sistema unico con prestazioni energetiche che possono essere calcolate come combinazione dei singoli componenti.

Di seguito mostriamo l'aspetto della nuova etichetta di sistema:



Il fabbricante che fornisce un sistema deve produrre anche l'etichetta di sistema. Oltre che dal costruttore, l'etichetta di sistema va prodotta anche dal grossista o dall'installatore che forniscono un insieme di prodotti.

Clivet, che da sempre focalizza la sua proposta su sistemi completi dedicati alle diverse applicazioni impiantistiche in modo che tutti gli elementi del sistema siano progettati per dialogare tra loro garantendo la massima efficienza di sistema, fornisce ai suoi clienti le etichette di sistema.



QUALI SONO GLI OBBLIGHI E PER CHI?

Produttore

- Immettere sul mercato dell'Unione Europea solo i prodotti conformi ad ErP;
- Fornire l'etichetta energetica per gli apparecchi e gli insiemi di apparecchi da lui direttamente proposti;
- Fornire gli strumenti di supporto (documentazione tecnica e informazioni) alla clientela.

Il Rivenditore, il Grossista

- Esporre l'etichetta sul prodotto che viene posto in esposizione;
- Fornire l'etichetta dei sistemi se da lui direttamente proposti.

Installatore

- Fornire l'etichetta dei sistemi da lui direttamente proposti.

Utente finale

- L'utente finale non ha nessun obbligo.

QUALI SONO LE TEMPISTICHE?

I regolamenti ECODESIGN e ErP ENERGY LABELLING entrano in vigore il 26 settembre 2015.

COSA SUCCEDA PER I PRODOTTI NON CONFORMI AD ERP O SENZA ETICHETTATURA ENERGETICA?

I prodotti non conformi ad ErP o senza etichettatura energetica possono essere venduti solo se immessi nel mercato europeo dai costruttori prima del 26 settembre (sulla base della data fattura, non della data di produzione). La stessa regola vale per gli importatori da paesi extra Comunità Europea. I prodotti già immessi nel mercato prima del 26 settembre ma ancora nella catena di distribuzione (per esempio nei magazzini di un rivenditore o grossista) non sono soggetti alle direttive e possono essere rivenduti fino a esaurimento scorte.

E I PRODOTTI CLIVET?

I nuovi regolamenti mettono in luce l'eccellenza della tecnologia della pompa di calore in termini di efficienza energetica stagionale sia in termini di prodotto che di sistema, di rispetto per l'ambiente e di risparmio economico per l'utente finale.

Clivet, che da sempre focalizza la sua proposta su soluzioni che garantiscano il comfort completo e sostenibile per i diversi tipi di edifici, offre una vasta gamma di pompe di calore (aria-acqua e acqua-acqua) e sistemi completi con efficienze che vanno dalla Classe A alla Classe A+++.

Anche sotto l'aspetto acustico, Clivet assicura la massima silenziosità di funzionamento delle proprie apparecchiature e dei propri sistemi.

In questo modo Clivet supera la rigida selezione alla quale sono sottoposti i costruttori di macchine per il riscaldamento.

CHE STRUMENTI A SUPPORTO OFFRE CLIVET?

Clivet ha adeguato alle nuove direttive sia la documentazione tecnica on-line/off-line, che i software di selezione per gli operatori del settore.

La documentazione a bordo macchina e la documentazione commerciale Clivet forniscono informazioni chiare sulle nuove classi energetiche.

Il sito Clivet mette a disposizione informazioni dettagliate per ogni singolo modello in ogni configurazione.

HAI ALTRE DOMANDE?

Per ulteriori dettagli sugli aspetti normativi, fare riferimento al seguente link:

- 811/2013 <http://eur-lex.europa.eu/legal-content/IT/TXT/?uri=CELEX:32013R0811>
- 812/2013 <http://eur-lex.europa.eu/legal-content/IT/TXT/?uri=CELEX:32013R0812>
- 813/2013 <http://eur-lex.europa.eu/legal-content/IT/TXT/?uri=CELEX:32013R0813>
- 814/2013 <http://eur-lex.europa.eu/legal-content/IT/TXT/?uri=CELEX:32013R0814>

La Rete di vendita Clivet è a disposizione di progettisti, installatori e utenti finali per fornire chiarimenti in merito alle caratteristiche di eco compatibilità (efficienza e silenziosità) dei propri prodotti e supportarli nel recepimento delle nuove direttive e nella loro implementazione.



**CLIVET SPA**

Via Camp Lonc 25, Z.I. Villapaiera - 32032 Feltre (BL) - Italy
 Tel. + 39 0439 3131 - Fax + 39 0439 313300 - info@clivet.it

CLIVET UK LTD (Sales)

4 Kingdom Close, Segensworth East - Fareham, Hampshire - PO15 5TJ - United Kingdom
 Tel. + 44 (0) 1489 572238 - Fax + 44 (0) 1489 573033 - info@clivet-uk.co.uk

CLIVET AIRCON LTD (Service and Maintenance Division)

Units F5&F6 Railway Triangle Ind Est, Walton Road - Portsmouth, Hampshire - PO6 1TG - United Kingdom
 Tel. +44 (0) 2392 381235 - Fax. +44 (0) 2392 381243 - info@clivetaircon.co.uk

CLIVET ESPAÑA COMERCIAL S.L. (Sales)

Calle Gurb, 17 1º 1ª - 08500 Vlc, Barcelona - España
 Tel: +34 93 8606248 - Fax +34 93 8855392 - info@clivetcomercial.com

CLIVET ESPAÑA S.A.U. (Service and Maintenance Division)

Calle Real de Burgos Nº 12 - 28860 Paracuellos del Jarama, Madrid - España
 Tel. +34 91 6658280 - Fax +34 91 6657806 - info@clivet.es

CLIVET GmbH

Hummelsbütteler Steindamm 84, 22851 Norderstedt - Germany
 Tel. + 49 (0) 40 32 59 57-0 - Fax + 49 (0) 40 32 59 57-194 - info.de@clivet.com

CLIVET NEDERLAND B.V.

Siliciumweg 20a, 3812 SX Amersfoort - Netherlands
 Tel. + 31 (0) 33 7503420 - Fax + 31 (0) 33 7503424 - info@clivet.nl

CLIVET RUSSIA

Elektrozavodskaya st. 24, office 509 - 107023, Moscow, Russia
 Tel. + 74956462009 - Fax + 74956462009 - info.ru@clivet.com

CLIVET MIDEAST FZCO

Dubai Silicon Oasis (DSO), High Bay Complex, Ind Unit No. 3, PO BOX 28178, Dubai, UAE
 Tel. + 9714 3208499 - Fax + 9714 3208216 - info@clivet.ae

CLIVET AIRCONDITIONING SYSTEMS PRIVATE LIMITED

4BA, Gundecha Onclave, Kherani Road - Saki Naka, Andheri (East) - Mumbai 400 072 - India
 Tel. +91 22 6193 7000 - Fax +91 22 6193 7001 - info.in@clivet.com